



Sika AnchorFix<sup>®</sup>-1

## Toebehoren

| Toebehoren   | Afmeting in mm                                    | Ø boor in mm                 | Verpakking / zak                                     |
|--|---|------------------------------|--|
| <b>Bijkomende statische mixers</b><br> |   |                              | 5 mixers   |
| <b>Geperforeerde pennen</b><br>        | 12 Ø x 50<br>15 Ø x 85<br>15 Ø x 130<br>20 Ø x 85 | 12<br>15<br>15<br>20         | 10 stukken<br>10 stukken<br>10 stukken<br>10 stukken |
| <b>Reinigingsborstel</b><br>          | 13 mm Ø<br>18 mm Ø<br>28 mm Ø                     | 6 – 12<br>14 – 16<br>18 – 25 | 1 borstel<br>1 borstel<br>1 borstel                  |
| <b>Blaaspomp</b><br>                 |   |                              | 1 pomp   |
| <b>Verlengbuis</b><br>               | 50 cm   |                              | 5 buizen   |

### Uw Sika verdeler

Op Sika producten is de meest recente versie van onze algemene leverings- en verkoopvoorwaarden van toepassing. Raadpleeg altijd eerst het meest recente technisch informatieblad voordat U een product gaat gebruiken of verwerken. Aan deze uitgave mogen geen rechten worden ontkend.



**Sika n.v.**  
P. Dupontstraat 167  
1140 Brussel  
Tel.: 02/726.16.85  
Fax : 02/726.28.09  
E-mail : info@be.sika.com  
www.sika.be



Verantwoordelijke uitgever: E. Delasque - graphisch design: Anne-Pascale Mahy, Lyrama n.v. - 01/2006



Sika AnchorFix<sup>®</sup>-1

## Hars voor snelle verankeringen



- Aan te brengen met standaardpistool
- Hoge prestaties
- Gebruiksklaar
- Solvent- en styreenvrij
- Economisch

## Algemeenheden

### Voordelen

- Snelle en krimpvrije uitharding
- Vloeit niet, zelfs aan de onderkant
- Goede hechting op beton, cellenbeton, mortel, steen, baksteen, staal en aluminium
- Gebruiksklaar met standaardpistool
- Hoge mechanische weerstand
- Water- en dampdicht
- Voor volle en holle blokken (gebruikmakend van de aangepaste toebehoren)

### Uitvoeringsvoorwaarden

| Uitvoerings-temperatuur | Droog bij aanraken | Uithardingstijd |
|-------------------------|--------------------|-----------------|
| 30 °C                   | 3 min.             | 25 min.         |
| 20 °C                   | 7 min.             | 50 min.         |
| 10 °C                   | 22 min.            | 150 min.        |
| 5 °C                    | 30 min.            | 200 min.        |

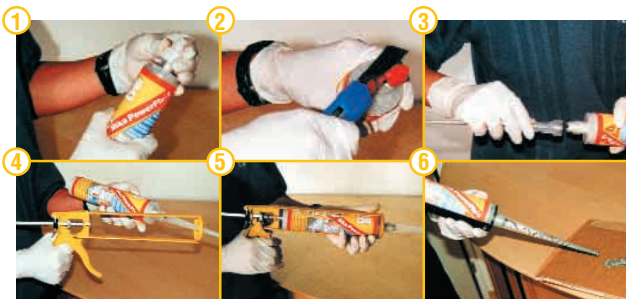
### Verbruik

Het verbruik is in functie van het te vullen volume

### Verpakking

Karton met 12 kokers van 300ml

## Uitvoeringen



## Toepassingen

### Constructie, grote bouwwerken

- Verankeren van betonijzer, schroefstangen
- Verankeren van de hanteringsringen in prefab

### Verwarming, Sanitair, Ventilatie

- Vastzetten van steunen van warm watertoestellen, lavabo's, WC's, radiatoren, afzuigkappen

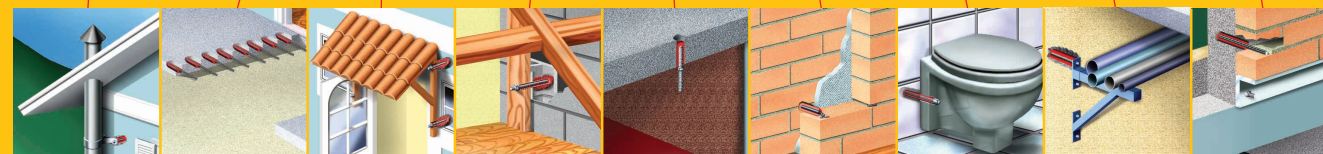
### Slotenmakerij, schrijnwerkerij

- Vastzetten van handleuningen, borstweringen
- Vastzetten van portalen, roosters
- Vastzetten van hengsels en luikhouders

### Elektrische installaties

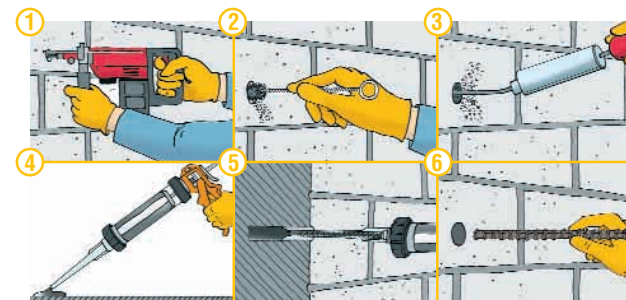
- Vastzetten van verlichtingsborden, antennemasten en elektriciteitkasten

## Toepassingen



## Gebruiksaanwijzing

### Volle materialen



1. Een gat boren met correcte diameter en diepte, in functie van de diameter van de staaf, met een drillboor of met een boor volgens de aard van het materiaal
2. Het gat reinigen met een zachte of nylon borstel
3. Blazen bij middel van een pomp of perslucht
4. De koker in het pistool plaatsen. Drukken en het eerste mengsel dat gespoten wordt weggooid tot wanneer de kleur van het mengsel homogeen is
5. De spuitmond zo diep mogelijk in het gat brengen en dit tot de helft vullen (in functie van de uitvoering). Vermijden dat er luchtballen aanwezig zijn.
6. Direct de verankeringsstaaf inbrengen en al draaiende duwen. Het overtollige hars wordt verwijderd aan de oppervlakte van de opening voor de uitharding.
7. De verankeringsmassa niet meer aanraken tot wanneer de uithardings-tijd verstreken is

### Holle materialen

Zich wenden tot de technische fiche van de producten voor gedetailleerde inlichtingen